

gadir 
LIMITED EDITION

by **TORRESOL**

gadir 
LIMITED EDITION



 TORRESOL



**Mucho más que un gran sofá...
una compra responsable y solidaria**

gadir
LIMITED EDITION



Trabajamos con textiles de confianza



**TORRESOL hace posible la cadena de sostenibilidad
de nuestros bosques**



Garantizamos al consumidor que los productos forestales certificados proceden de montes aprovechados de forma racional, de acuerdo a unos Estándares Internacionales que contemplan aspectos ambientales, sociales y económicos y que definen los niveles mínimos de buena gestión para los bosques.

TORRESOL colabora con la fundación Diabetes Cero



Fundación creada para apoyar la investigación biomédica y la cura de la enfermedad Diabetes 1. Los científicos de esta fundación investigan para que la sociedad tengan una mejor calidad de vida.

Con la compra de un sofá Gadir, usted también colabora con esta fundación.
www.diabetescero.com



gadir 
LIMITED EDITION

Gadir es un modelo de edición limitada, cómodo y funcional que dispone de dos modelos de brazos. Perfecto equilibrio entre confort, armonía y elegancia.

BRAZO TH



BRAZO DE SERIE





OPCIÓN: BRAZO TH SIN ARCÓN



BRAZO DE SERIE SIN ARCÓN



COMPOSICIONES	CÓDIGO	DESCRIPCIÓN	EDICIÓN LIMITADA PRECIOS NETOS
	GAD11-J + GAD12-J	SOFÁ 226 FIJO	34,06
	GAD13-J + GAD14-J	SOFÁ 202 FIJO	33,40
	GAD15-J + GAD16-J	SOFÁ 182 FIJO	32,75
	GAD11-A + GAD12-A	SOFÁ 226 RELAX 2 MOTORES ELÉCTRICOS	41,91
	GAD13-A + GAD14-A	SOFÁ 202 RELAX 2 MOTORES ELÉCTRICOS	41,26
	GAD15-A + GAD16-A	SOFÁ 182 RELAX 2 MOTORES ELÉCTRICOS	40,61
	GAD51 + GAD31-A + GAD12-A	COMPOSICIÓN CHAISSELONGUE 309 x 175 RELAX 2 MOTORES ELÉCTRICOS VFI	58,88
	GAD11 + GAD31-A + GAD52	COMPOSICIÓN CHAISSELONGUE 309 x 175 RELAX 2 MOTORES ELÉCTRICOS VFD	58,88
	GAD53 + GAD32-A + GAD14-A	COMPOSICIÓN CHAISSELONGUE 273 x 175 RELAX 2 MOTORES ELÉCTRICOS VFI	57,70
	GAD13-A + GAD32-A + GAD54	COMPOSICIÓN CHAISSELONGUE 273 x 175 RELAX 2 MOTORES ELÉCTRICOS VFD	57,70
	GAD55 + GAD33-A + GAD16-A	COMPOSICIÓN CHAISSELONGUE 243 x 175 RELAX 2 MOTORES ELÉCTRICOS VFI	56,65
	GAD15-A + GAD33-A + GAD56	COMPOSICIÓN CHAISSELONGUE 243 x 175 RELAX 2 MOTORES ELÉCTRICOS VFD	56,65

OBSERVACIONES: Para ver más composiciones y modulación, consultar la tarifa general GADIR.

Armazones

Madera de pino y tablero de partículas.

Rellenos

Almohadas de asientos: Espuma de poliuretano HR-35 kg certificada + 4 cm Plancha de Viscoelástica.
Respaldo: Fibra siliconada hueca 7/32 NAN-YA.

Suspension

Asiento: Muelle zig-zag de gran resistencia.
Respaldo: Cincha italiana de 80 mm de alta calidad.

Patas

Metálicas negras

Elementos de serie:

No incluye cojines de decoración.
Arcón en módulo chaisse-longue.
Brazo de 30 cm.
Costura de diseño D-00.
Pata metálica negra

Opciones:

- Asientos espuma de poliuretano HR-55 kg incremento de 2,2 puntos por asiento y de 4,1 puntos para el asiento de la chaisse-longue.
- Brazo de serie a 22 cm. (sin incremento tanto brazo corto como largo)
- Brazo TH opcional a 30 cm. (Sin incremento tanto brazo corto como largo)
- Brazo TH opcional a 22 cm. (Sin incremento tanto brazo corto como largo)

Desenfundable:

Almohadable: brazos y respaldo.

Medidas:

Fondo 105 cm.
Altura 102 cm.
Altura cojín 48 cm.

ATLANTIS



Atlantis Crudo



Atlantis Mazapán



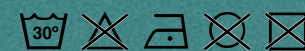
Atlantis Oro



Atlantis Acero

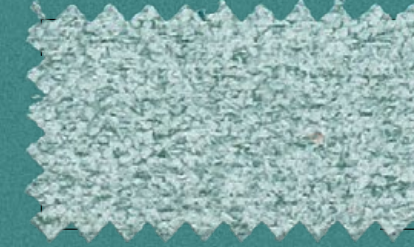


Atlantis Piedra



COMPOSICIÓN: 100 % PES
ANCHO: 142 cm
PESO: 410 gr/ m²
RESISTENCIA A LA ABRASIÓN: 20.000 cycles ISO 12947-2:1998
SOLIDEZ A LA LUZ: 4 UNE 40187 / BS 1006-B02
RESISTENCIA AL PILLING: 4-5 ISO 12945-1

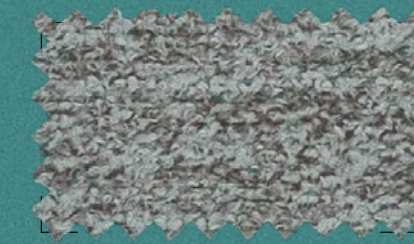
BOXER



BOXER 14



BOXER 11



BOXER 02



BOXER 03



BOXER 05

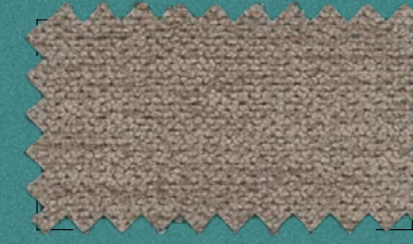


COMPOSICIÓN: 100 % PES
ANCHO: 140 cm
PESO: 370 gr/ m²
RESISTENCIA A LA ABRASIÓN: >30.000 cycles ISO 12947-2:1998
SOLIDEZ A LA LUZ: 4-5 UNE 40187 / BS 1006-B02
RESISTENCIA AL PILLING: 4-5 ISO 12945-1

LIDO



Lido 02



Lido 03



Lido 05



Lido 14



Lido 07



COMPOSICIÓN: 92 % PES - 8 % NYLON
ANCHO: 140 cm
PESO: 365 gr/ m²
RESISTENCIA A LA ABRASIÓN: 40.000 cycles ISO 12947-2:1998
SOLIDEZ A LA LUZ: 5 ISO 105 B02:1994
RESISTENCIA AL PILLING: 5 ISO 12945-2



TORRESOL

Avd. Villanueva del Rey 45 (Pol. Ind. Lagunilla)
C.P. 41400 - Ecija - Sevilla - España
telf. 34 955 90 38 35 - Fax 34 955 90 00 57
info@torresolpiel.com - www.torresolpiel.com